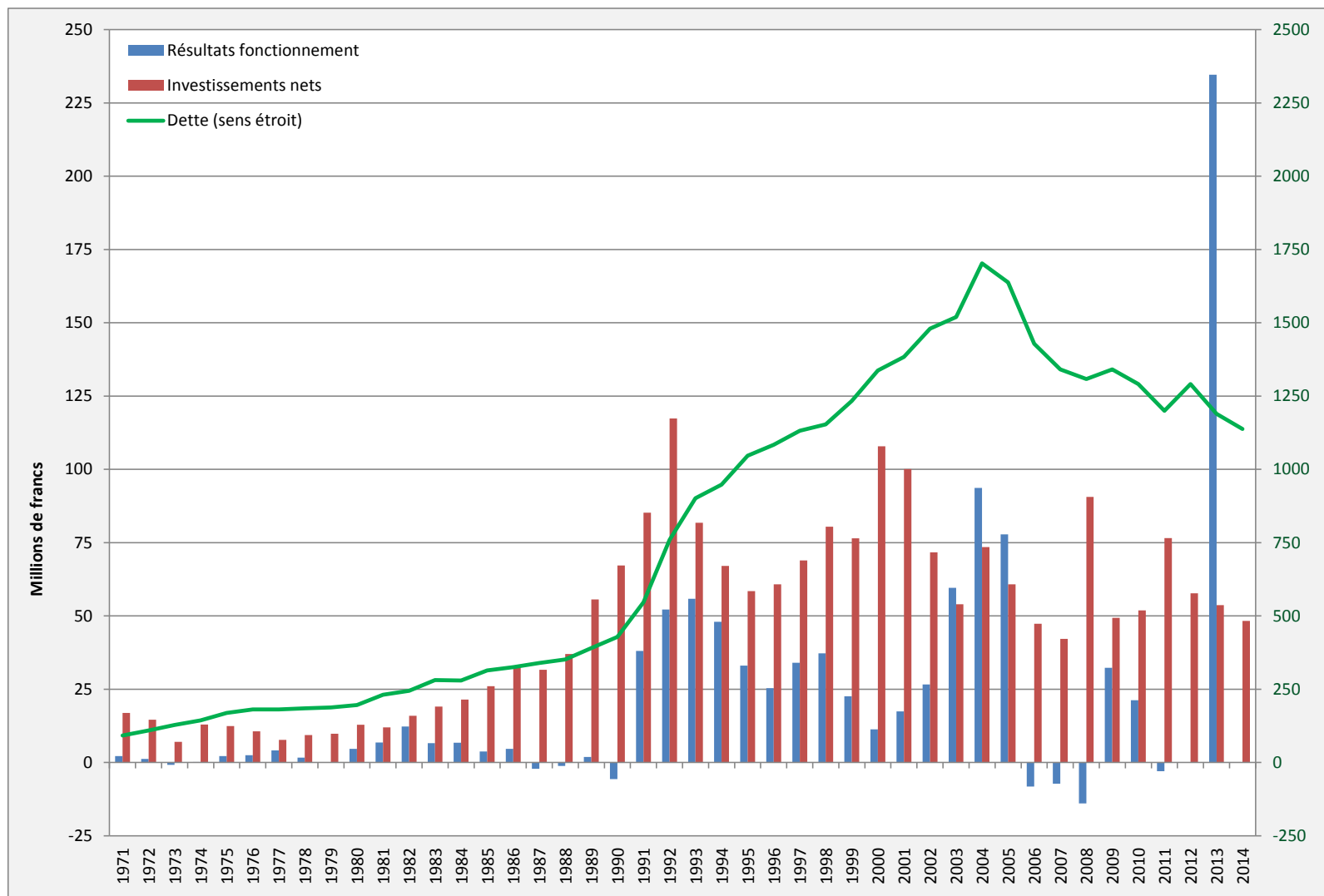


# Programme d'assainissement 2016 - 2018

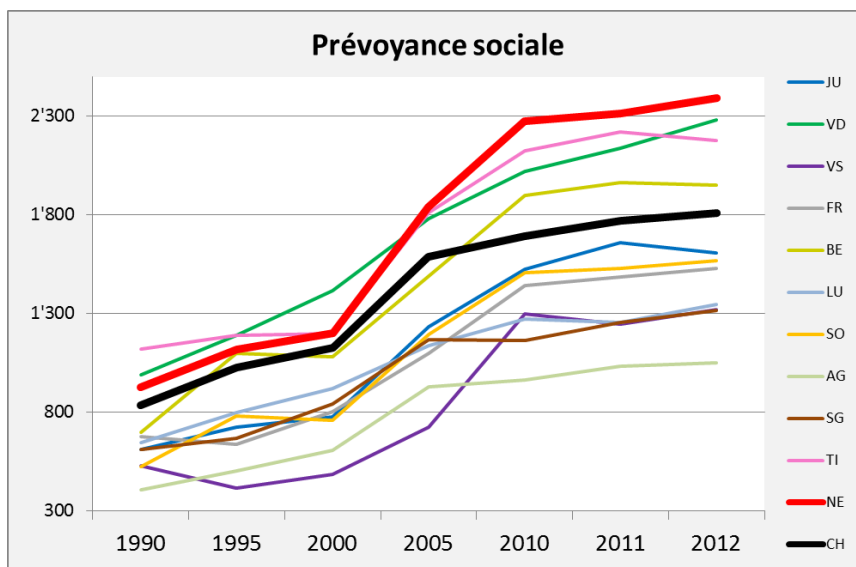
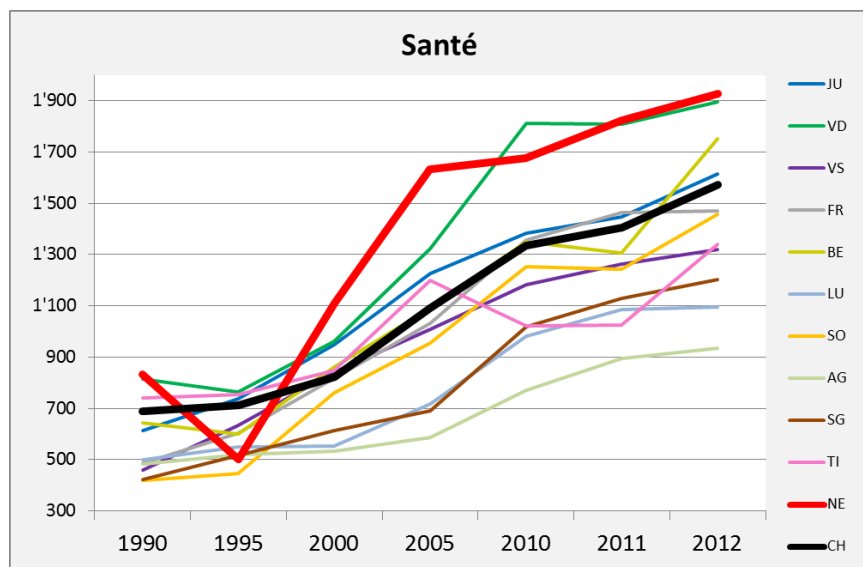
Association pour les finances et la  
comptabilité publiques  
4 septembre 2015

# Rappel de la situation financière NE



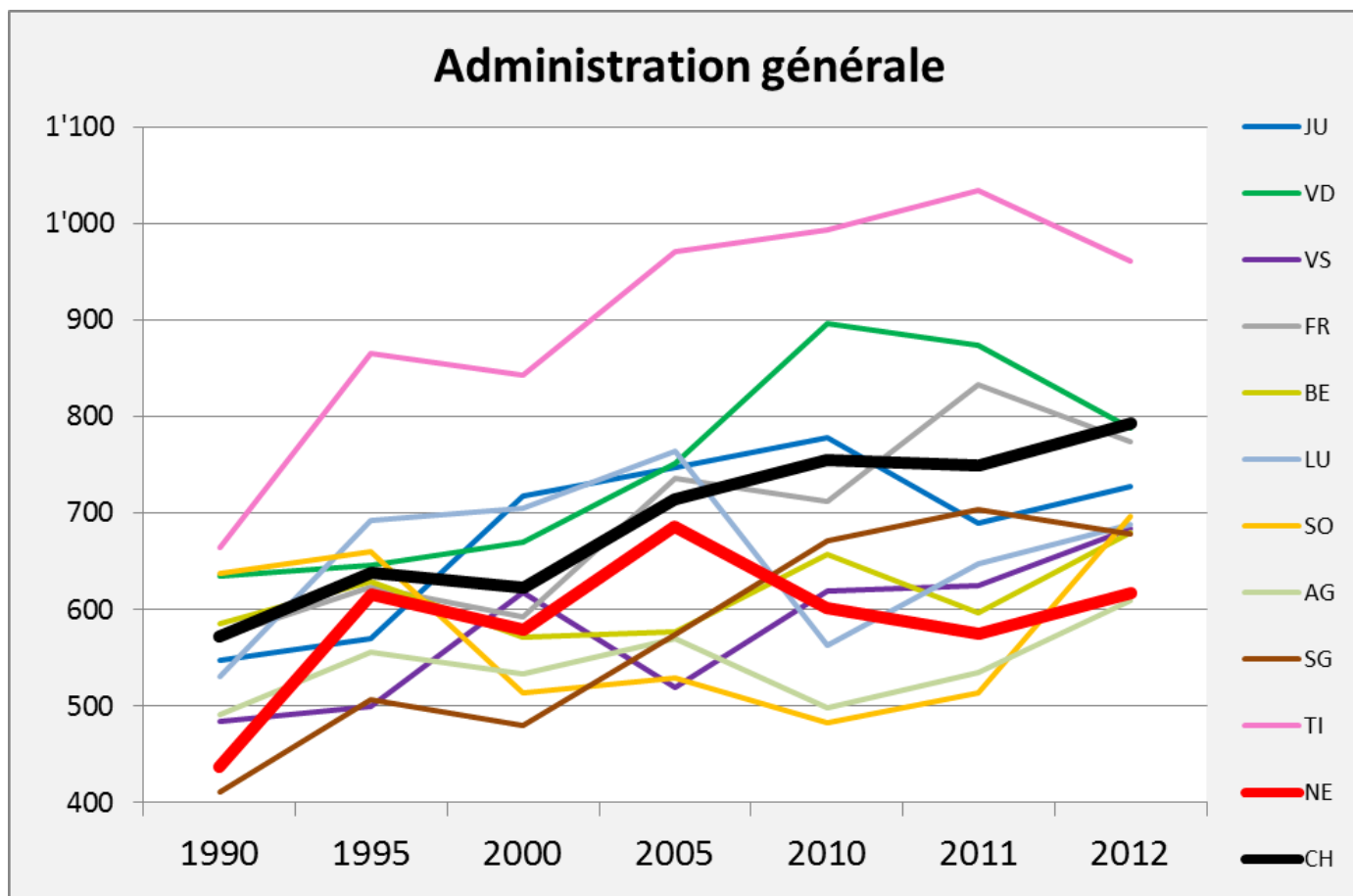
# Rappel coûts des prestations NE

**Neuchâtel plus cher que la moyenne des cantons suisses !**



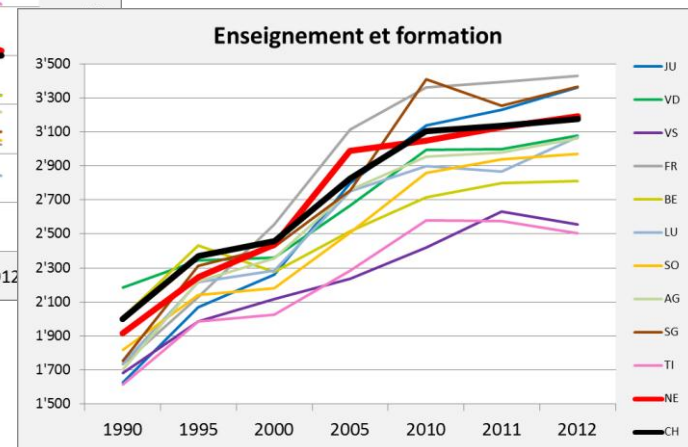
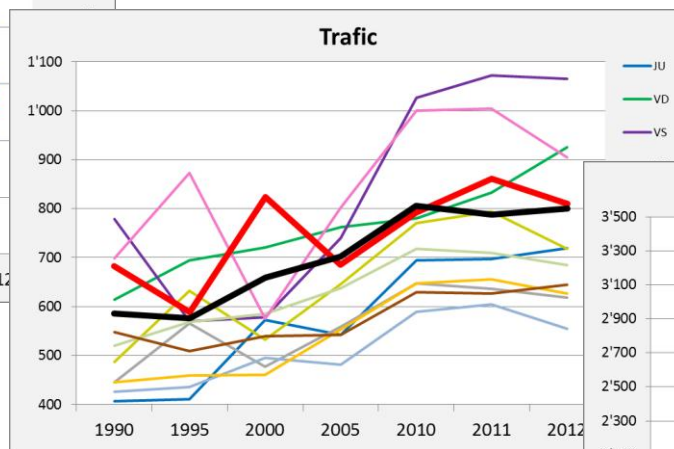
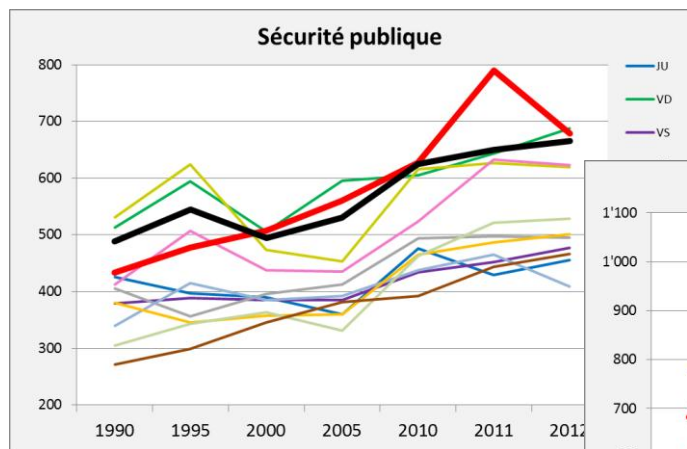
# Rappel coûts des prestations NE

**Neuchâtel moins cher que la moyenne des cantons suisses !**



# Rappel coûts des prestations NE

**Neuchâtel proche de la moyenne des cantons suisses !**



## 3 facteurs-clé

- La contrainte
- La volonté politique
- La chance

## 3 facteurs-clé

- La contrainte
  - Frein à l'endettement révisé dans le cadre de la nouvelle loi sur les finances de l'Etat et des communes (LFinEC) entrée en vigueur au 1<sup>er</sup> janvier 2015

## 3 facteurs-clé

- La contrainte
  - Frein à l'endettement révisé dans le cadre de la nouvelle loi sur les finances de l'Etat et des communes (LFinEC) entrée en vigueur au 1<sup>er</sup> janvier 2015
- La volonté politique
  - Motion 13.186 du Grand Conseil demandant la présentation d'un programme d'assainissement de 165 millions au plus tard en accompagnement du budget 2016



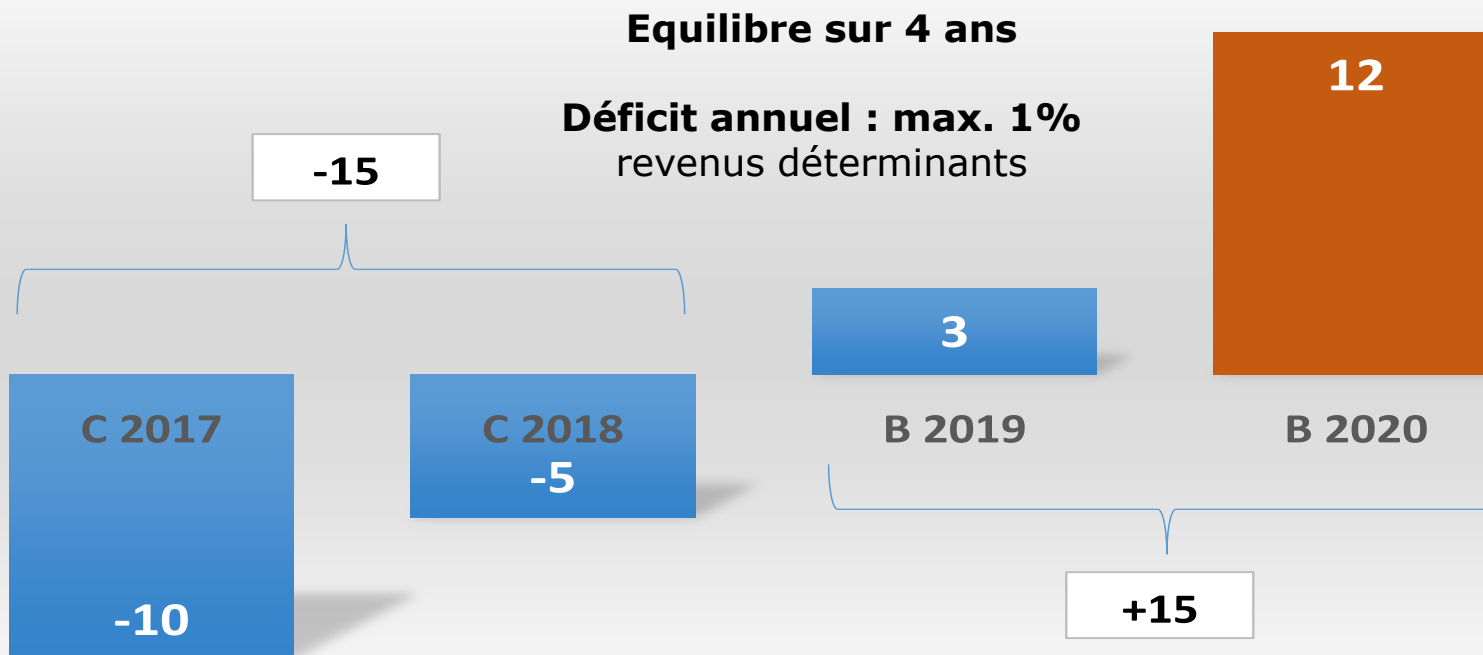
## 3 facteurs-clé

- **La contrainte**
  - Frein à l'endettement révisé dans le cadre de la nouvelle loi sur les finances de l'Etat et des communes (LFinEC) entrée en vigueur au 1<sup>er</sup> janvier 2015
- **La volonté politique**
  - Motion 13.186 du Grand Conseil demandant la présentation d'un programme d'assainissement de 165 millions au plus tard en accompagnement du budget 2016
- **La chance**
  - Contexte conjoncturel favorable

# La contrainte

## LFinEC : résultat équilibré sur 4 ans

Equilibre budgétaire lissé sur 4 ans  
(exemple pour préparation budget 2020)



# La contrainte

## LFinEC : Degré minimal d'autofinancement

- **Degré d'autofinancement** (DA) minimum exigé en fonction du **niveau d'endettement**, exprimé en % des revenus fiscaux

Taux d'endettement net	Degré minimal d'autofinancement exigé
<0%	---
0%-50%	50%
50%-100%	70%
100%-150%	80%
150%-200%	100%
>200%	110%



- Si le degré d'autofinancement minimum exigé est par exemple de 80% :
  - 80% investissements à financer par des ressources internes (cash flow) issues du compte de fonctionnement
  - 20% peuvent être empruntés sur le marché
- Exclusion des investissements dont les flux financiers nets sont positifs sur 10 ans
- Mécanisme de l'overbooking (85% du montant des investissements pris en compte dans le calcul du DA au budget).

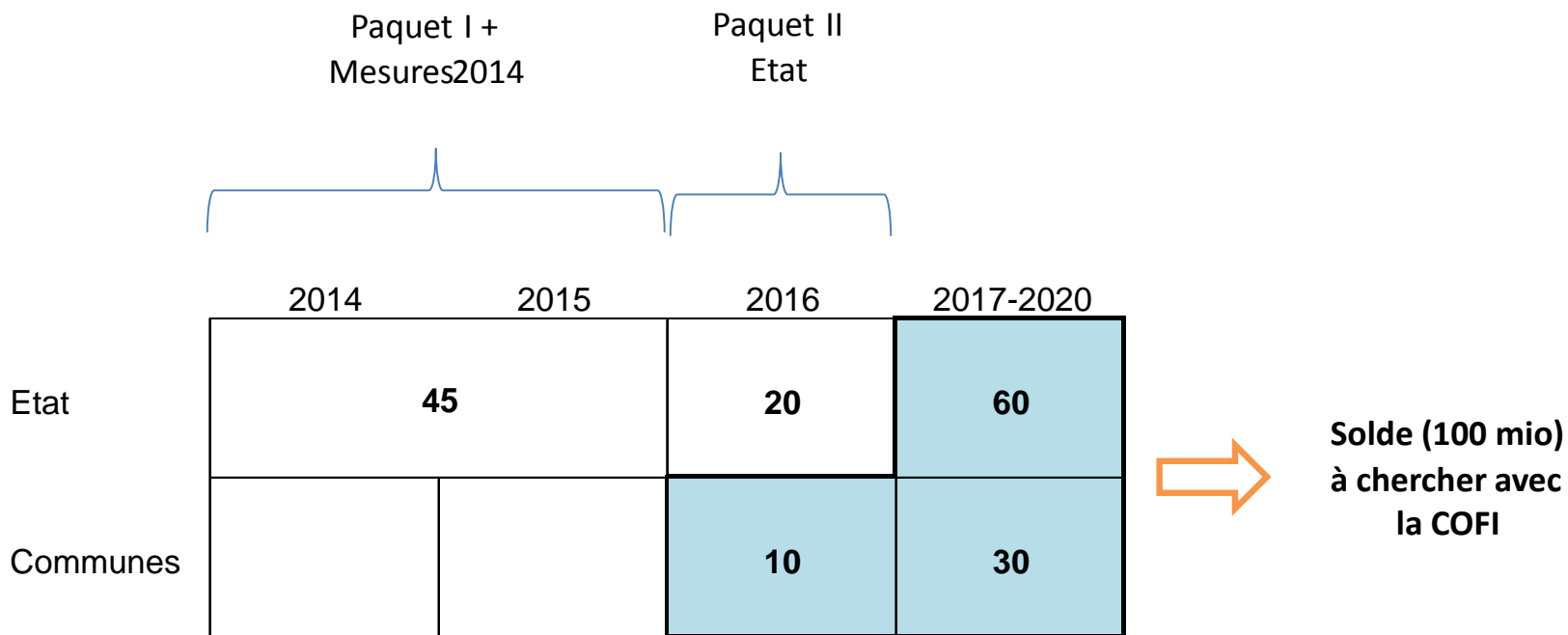
# La volonté politique

## Motion 13.186 de novembre 2013

Le Grand Conseil prescrit au Conseil d'Etat de présenter et de mettre en œuvre le plus rapidement possible, mais en tous les cas avant la session du budget 2016, un programme d'assainissement des finances du canton, qui porte sur une amélioration de 8% des charges déterminantes, soit environ 164 millions de francs (base comptes 2012).

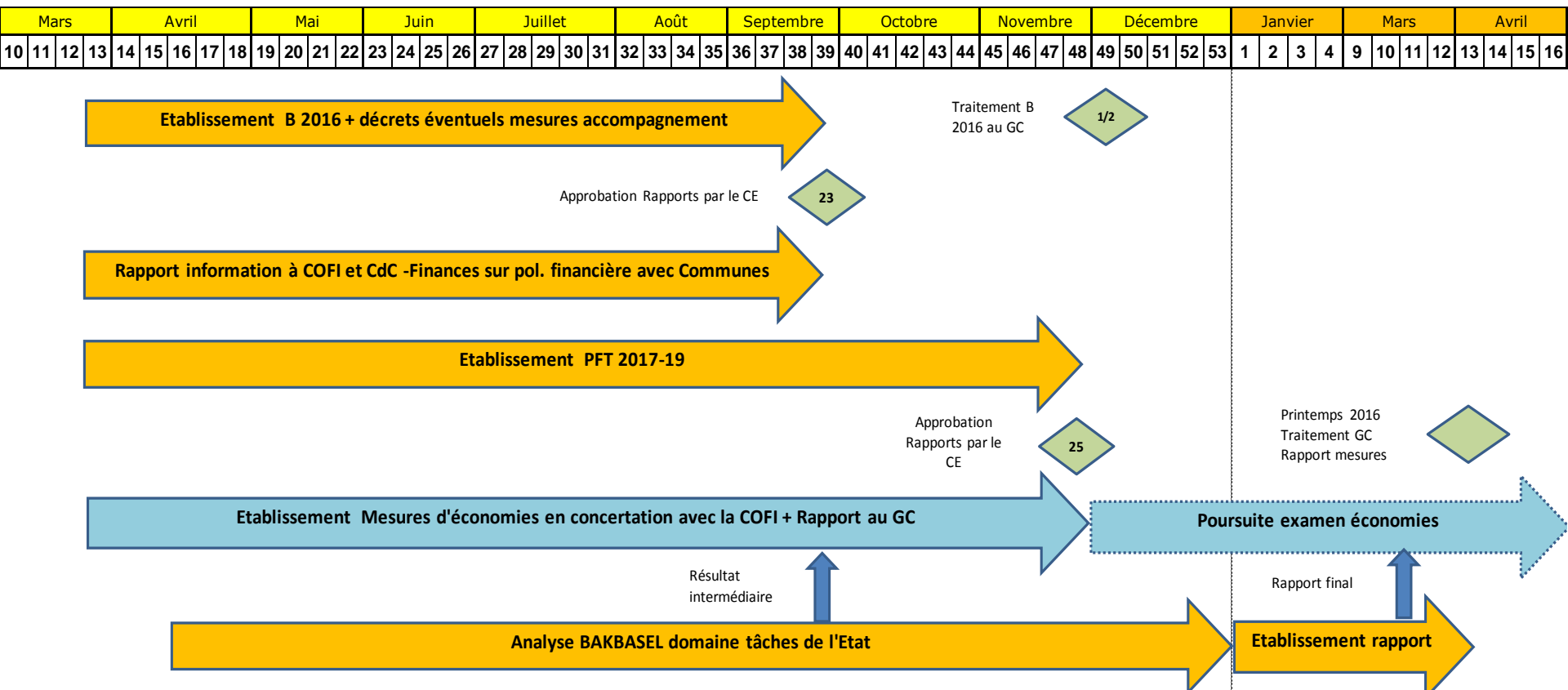
# La volonté politique

Objectif partagé avec les communes et travaux en collaboration avec la commission des finances (COFI)



# La volonté politique

## Calendrier clair



# La volonté politique

## Appui externe de BAK Basel (1)

- Affiner l'analyse des comparaisons intercantionales et d'identifier de nouvelles pistes d'économies;
- Compléter le programme de redressement avec les premiers résultats et, si un solde devait manquer aux 164 mios ou pour atteindre l'équilibre du PFT, présenter une démarche solide et crédible pour poursuivre les travaux de recherche d'économies;
- Inscrire l'effort de redressement dans la durée afin de faire face aux futurs risques et grands projets (RIE III/RPT, conjoncture, Mobilité 2030, etc...) et ne pas s'arrêter au programme 2016-2018.

# La volonté politique

## Appui externe de BAK Basel (2)

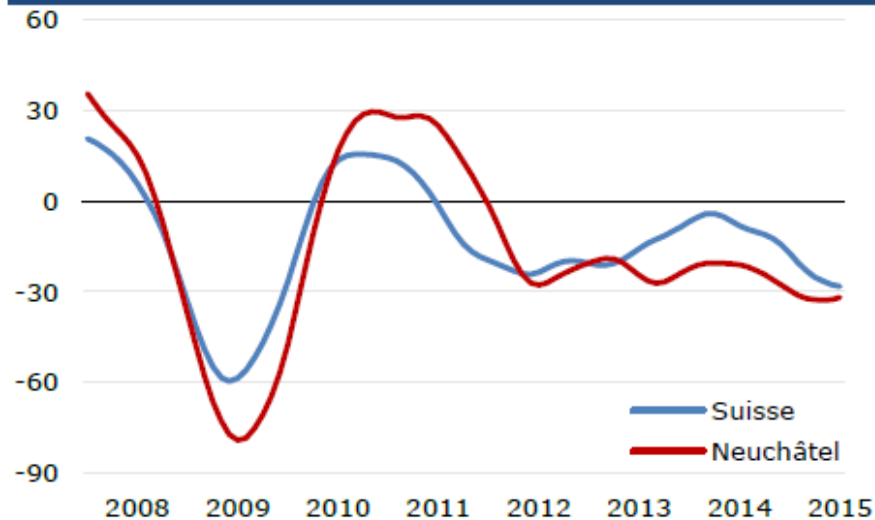
### Méthode

- Analyse fine de 34 domaines de tâches
- Benchmarking intercantonal
- Mise en évidence surcoûts « Coûts par cas » et « Coûts structurels » :
  - Coûts par cas : manque efficacité ou niveau prestation trop élevé*
  - Coûts structurels : structure des besoins défavorable (p. ex. démographie)*
- Catégorisation et identification des marges d'action
- Dialogue / analyse et plausibilisation avec les services de l'administration
- Rédaction rapport final



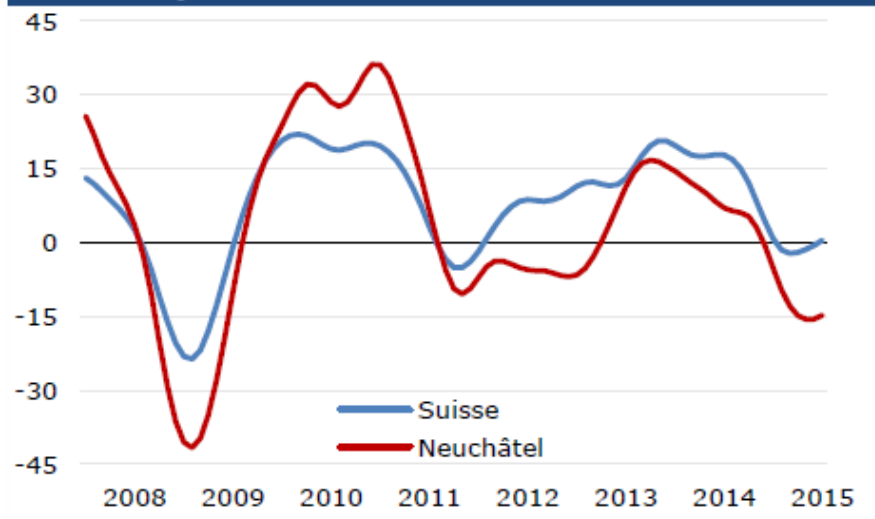
# La chance Conjoncture favorable ?

**Marche des affaires dans l'industrie**



?

**Perspectives d'entrées de commandes**



# Premiers exemples de mesures

- Fermeture de la faculté de théologie à l'Université de Neuchâtel;
- Participation des bénéficiaires pour les prestations d'aide à la vie quotidienne dispensées dans le domaine du maintien à domicile;
- Limitation de la progression salariale des salaires de l'administration et des enseignants;
- Augmentation de l'impôt foncier cantonal;
- Augmentation de la redevance sur le commerce de boissons alcoolisées.